

DIFFUSION SAGUENAY

UNE FOULE D'ÉMOTIONS

Théâtre du Palais municipal

Devis technique



Version du : 25 juin 2024

<https://diffusionsaguenay.art/>

Table des matières

Salle	3
Scène	4
Chargement / déchargement	5
Loges	6
Cintres	7
Habillage de scène	7
Porteuses	8
Régie	9
Branchement électrique	9
Éclairage	10
Son	11
Vidéo	12
Annexe 1 - Stationnement	13
Annexe 2 - Plan	14
Annexe 3 - Plan FOH.....	15

SALLE

Adresse	1831, 6 ^e Avenue Saguenay, arr. La Baie (Qc.) G7B 1S1 Téléphone : 418-698-4080
Entrée des artistes	1861, 6 ^e Avenue, Saguenay, arr. La Baie (Qc.)
Capacité	De 1000 à 2300 places (un système de rideau de salle rouge vient fermer les différentes configurations possibles) Salle Port-Alfred capacité de 200 à 500 personnes Hall Saguenay capacité de 150 personnes
Services	Service de bar et de vestiaire Service de billetterie Salle climatisée, Internet sans fil
Location de salle	Guillaume St-Pierre Téléphone : (581) 234-4845 gst-pierre@diffusionsaguenay.art
Directrice technique	Isabeau Côté Téléphone : 418-698-3334 poste 6605 icote@diffusionsaguenay.art
Directeur technique adj.	Jean-François Larouche Téléphone : 418-719-8549 jflarouche@diffusionsaguenay.art
Chefs plateau	Carl Simard Téléphone : (418) 817-2275 csimard@diffusionsaguenay.art
Advance spectacle	advance@diffusionsaguenay.art
Sécurité	Veillez prendre note que le port des chaussures de sécurité est obligatoire pour tous et qu'il est interdit de fumer ou de vapoter dans l'édifice, incluant ses dépendances.

SCÈNE

Dimensions

- Largeur du cadre de scène minimum 56' jusqu'à 84'
- Hauteur du cadre de scène 24'
- Hauteur du plancher de la scène 3'
- Du point « 0 » à l'avant-scène 10'
- Du point « 0 » au mur du fond 38'
- Du centre au mur Jardin 42'
- Du centre au mur Cour 42'

- Hauteur libre de la coulisse côté Jardin 24'
- Hauteur libre de la coulisse côté Cour 24'
- Hauteur libre sous le grid pour les ponts de 60' et plus 28'
- Hauteur libre sous le grid pour les ponts de 40' et moins 40'
- Dégagement des coulisses Jardin et cour variable

- Profondeur totale 80'
- Du rideau maison au mur du lointain 70'
- Du rideau maison au bord de la scène 10'

- Du rideau maison à la dernière rangée de fauteuils 125'
- Largeur de la salle 125'

Revêtement

- Plancher de contre-plaqué de bois
- Un tapis de danse est disponible 60' large x 40' profond

Capacité portante de la scène

- 90lbs au pied carré / 40 kgs au pied carré

Caniveaux

- Un système de caniveau est disponible de Jardin à Cour et aussi du devant de la scène jusqu'à la régie de la salle

CHARGEMENT / DÉCHARGEMENT

Débarcadère #1

- On peut garer et décharger une seule semi-remorque à la fois
- Situé en arrière-scène à une distance de 100'
- Largeur 16'
- Longueur 20'
- Hauteur libre 10'
- Hauteur du quai 0' au niveau du sol

**On doit décharger à la rampe

**** Seuls les camions 16', 20' et quelques 26' peuvent entrer dans le garage. Les semi-remorques doivent arrêter à la porte de garage ****

Débarcadère #2

- On peut garer et décharger une seule semi-remorque à la fois
- Situé en avant-scène
- Largeur 10'
- Longueur 20'
- Hauteur libre 10'
- Hauteur du quai 0' au niveau du sol

**On doit décharger à la rampe

Autobus de tournée

Un stationnement pour deux autobus de tournée est possible le long de l'édifice, deux « shore power » sont disponibles

Un troisième stationnement, sans courant, est également disponible

****Voir photos en annexe pour les accès**

LOGES

- Loge A pour 6 personnes – toilette et douche côté Jardin
- Loge B pour 4 personnes – toilette et douche côté Jardin
- Loge C pour 1 personne – toilette et douche côté Jardin
- Loge D pour 6 personnes – toilette et douche côté Jardin
- Loge E pour 6 à 8 personnes – toilette et douche côté Cour
- Loge F pour 6 à 8 personnes – toilette et douche côté Cour

- Bureau de production avec ligne téléphonique et accès internet disponible

- Salle de lavage au niveau des loges : laveuses, sècheuse, fer à repasser et d'un « Jiffy Steamer »

- Un atelier de couture est disponible sur demande

- Une salle pouvant accueillir jusqu'à 200 personnes est disponible pour installer un traiteur (Salle Port-Alfred)

CINTRES

Type de porteuses

- Herse simple opérer par un système de treuil industriel
- Pont de 60' sur 3 moteurs de 1000 lb chacun.

Nombre total

11 herses simples et 4 ponts.

Charge maximum

1000 lb (450 kg) pour les perches et 2820 lb (1280 kg) pour les ponts d'éclairage

Longueur des porteuses

60' et 90'

Manœuvre

Coursive Jardin et Cour

Habillage de scène

- 1 rideau de scène noir sur patience (2 panneaux) en velours noirs
 - 1 rideau de fond de scène sur patience (2 panneaux) en velours noirs
 - 4 pendrillons 20' large x 24' haut en velours noirs
 - 6 pendrillons 20' large x 29' haut en velours noirs
 - 10 frises de 24' large x 6' haut en velours noirs
-

PORTEUSES

Identification	Description	Dist. « Z »	Trim maxi
FOH	Passerelle FOH	40'	Fixe
H1	Frise / rideau maison seulement	0'	30'
Pont 1	Pont 22'' de 60'	Centre à 1'6''	26'
Tulle noir 80'	Non dispo et en fixe	Centre à 4'	28'4'' au bas du tulle
H2	Treuil	6'	26'
H3	Treuil	9'	24'
Rideau du bal – FHR	Non dispo – sur corde	10'6''	25'11''
Pont 2	Pont 22'' de 60'	Centre à 13'6''	26'
H4	Treuil	15'6''	29'
Pont 3	Pont 22'' de 60'	Centre à 20'6''	26'
H5	Treuil	24'	24'
H6	Treuil	28'	24'
Pont 4	Pont 22'' de 60'	Centre à 32'	26'
H7	Treuil (fond de scène)	38'	30'
Système disponible en arrière du plateau régulier			
Tulle noir 60'	Non dispo et en fixe	44'	28' 1''
Écran projection	Écran de projection avant sur rouleau	48'	28'
H8	Treuil	50'	29'
H9	Treuil	56'	28'
H10	Système de contrepoids pour pyrotechnie FHR	63'6''	28'
H11	Treuil au-dessus du bassin des fontaines	75'	26'

RÉGIE

Emplacement

Située au niveau de la dernière rangée du parterre W

Dimensions

12' large x 6' profond

Connexions

Snake 50 paires, 4 DMX, 3 câbles réseaux CAT6, communications

BRANCHEMENT ÉLECTRIQUE

- Côté Jardin : 600 volts, 3 phases, 60 cycles 900 ampères (3 sorties de 300 ampères)
- Côté Jardin sur scène : 120/208V, 3 phases 60 cycles 400 ampères
- Côté Jardin 150' de la scène : 120/240V, 3 phases, 60 cycles, 100 ampères
- Côté Cour sur scène : 120/208V, 3 phases, 60 cycles, 200 ampères

**Un seul branchement pour jeu d'orgue (Camlock) est disponible au son et à l'éclairage.
Les autres câbles de branchement ne sont pas inclus.**

ÉCLAIRAGE

Console

- Grand MA 2 Light
- Une console ETC Express 24/48
- Une console Smart Fade pour contrôle des lumières de salle

Circuiterie

- Gradateur Colortran 96 x 2,4 Kw
- 1 distribution camlock 24 x 208V

Projecteurs de poursuite

- 2 Aramis 2500w HMI Robert Juliat

Équipements d'éclairage amovibles

- 12 Martin MAC 700 spot (mode Standard)
- 24 LED Chauvet Colorado 1 Quad (mode ARC2.D : 5 channel)
- 12 Barres à 6 en Par64 médium 1000W
- 14 Découpes ETC Source4 36 degrés 575W
- 12 Par64 médium, 1000W

Équipements d'éclairage fixes

- 12 Découpes ETC Source4 26 degrés 750w (FOH)

Filtres

- Un coffre de gélatines Lee complet et quelques Rosco

Accessoires

- 14 portes gobos
- 4 « Drop iris »
- 1 machine à brouillard de type MDG Atmosphère
- 8 bases et poteaux de 8' à 10'

SON

P.A.

- 1 système « Line-Array » SLS (8x RLA2 par côté)
- 6 Sub EAW SB 1000 (3 au sol par côté)
- 4 Front fill EAW Jf-80
- 1 processeur Galiléo
- 1 égalisateur DN-360
- 6x Crest 8001, 2x Crest 6001, 1x Crest 9001

**** Le PA ne peut être déplacé ou enlevé, aucune modification sur la calibration ne peut être faite. Il est possible de mettre les sub en auxiliaire****

Console

- 1 Console Behringer X32 (1 rack DL32)

Périphériques

- 1 Lecteur cd double DND-4000

Moniteurs

- 4 JBL pré-amplifiées avec trépied

Microphones

- 2 Sm-58
- 2 Sm-57
- 2 SM-58 U4D (micro sans-fil)
- 2 micros-casques BETA 53
- 1 récepteur UR4D H4
- 2 émetteurs (beltpack) HR1H
- 4 Di active

Pieds

8 Grands pieds perches noirs
8 Petits pieds perche noirs
2 Pied Atlas
4 pieds de table

Branchements

Multipaire 50 paires de 200'
Un annexe moniteur 50 paires de 25'
3 sub snake 12/4 paires de 50'
Une distribution électrique de 200 ampères
Tous les fils électriques en UG, TL-3 20 ampères et TL-4 30 ampères sont disponibles

Accessoires

8 Praticables 4' x 8' avec pattes (16 X 5", 16 X 11", 16 X 17", 16 X 23")
Jupes de praticable et morceaux de tissus noirs
Système de communication filaire comprenant 6 casques et 6 boites simple et double
Un système de communications sans-fils Clearcom DX210 de 4 postes
Un système d'annonce aux loges

PIANO

- 1 Young chang 7' accordé en 440Hz (accord et retouche à la charge du client)

VIDÉO

Projecteur

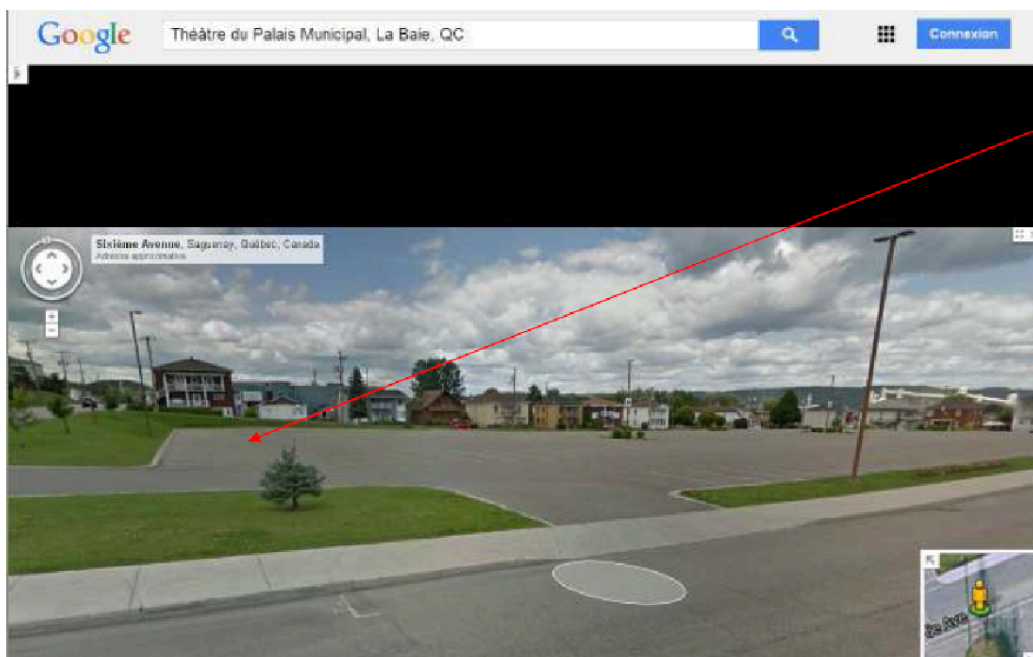
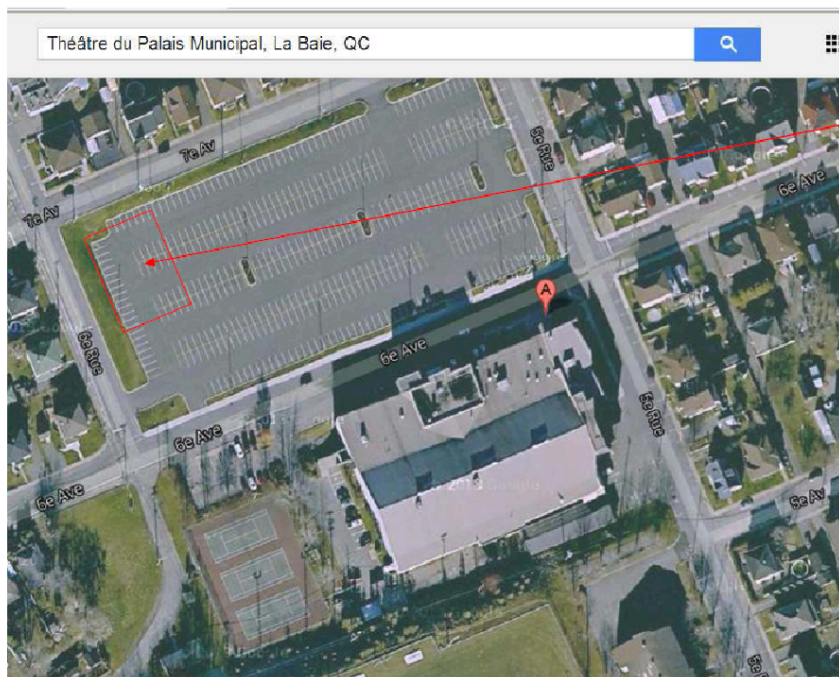
1 projecteur vidéo laser **Epson Pro EB-PU1008B** 8500 Lumens 4K Full HD (1920x1200)
1 lentille **Epson EPLW06**
(utilisation à la charge du client)

Accessoires

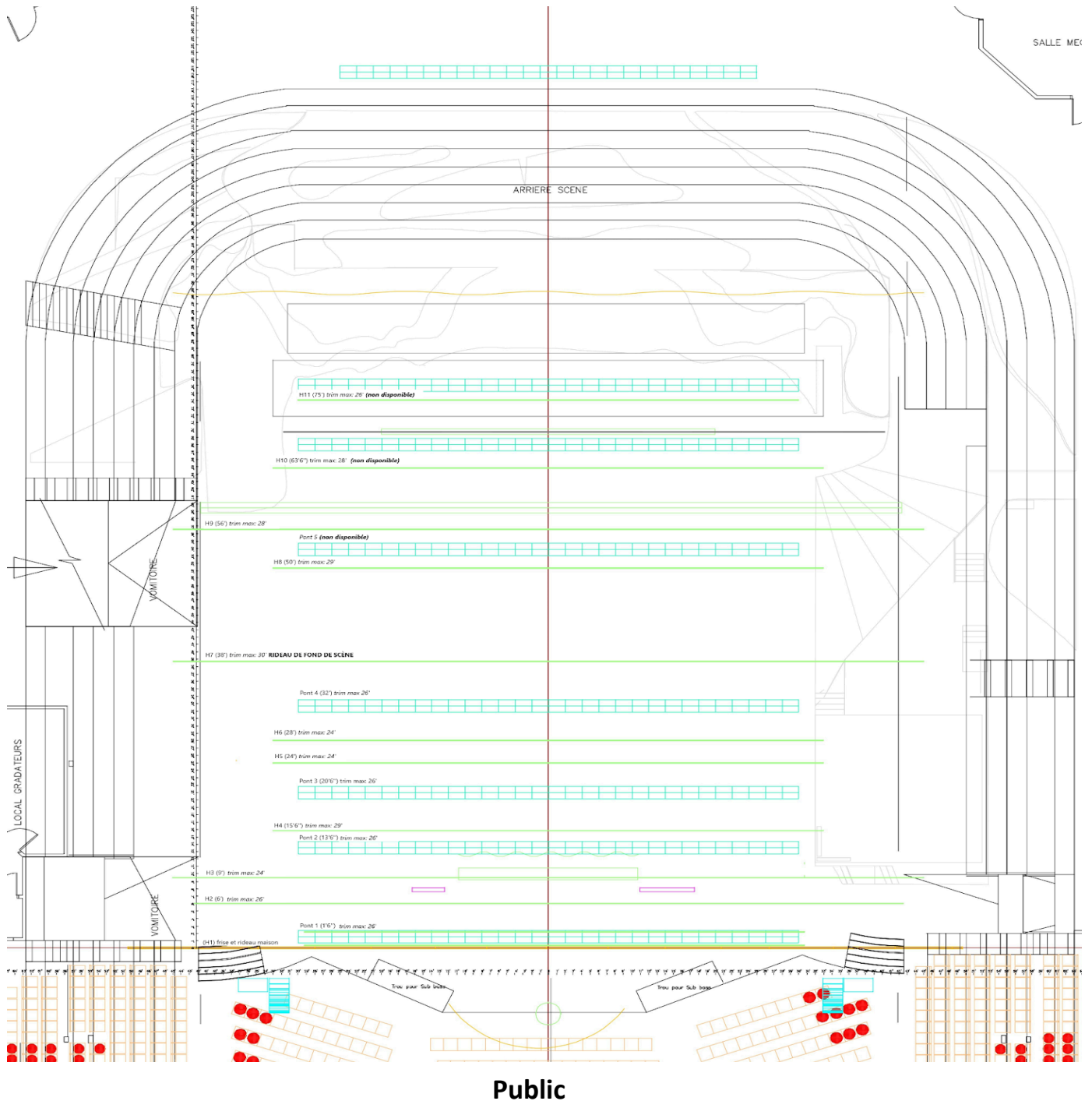
1 TV 60 pouces (utilisation à la charge du client)
1 lot de câblage VGA, HDMI, SDI

**** Pour les demandes de vidéo, les besoins sont évalués cas par cas****

ANNEXE 1 - Stationnement



ANNEXE 2 - PLAN



ANNEXE 3 – Plan FOH

